A large graphic consisting of a blue checkmark shape on the left and a grey checkmark shape on the right, both pointing downwards.

# system<sub>lift</sub>

**advanced solutions**

**PER ASCENSORI E SCALE MOBILI**





---

## **CHI SIAMO**

### **LA NOSTRA STORIA DI SUCCESSO ITALIANA AL 100%**

Dalla fondazione a Milano nel 2003, siamo diventati l'azienda leader di quadri elettrici nel Nord Italia e (nel Nord Europa), riuscendo a soddisfare la richiesta delle aziende ascensoristiche in cerca di un prodotto affidabile, sicuro e comodo da acquistare, installare e usare per estesi periodi di tempo.

---

## LE NOSTRE ABILITÀ

Abbiamo creato soluzioni altamente personalizzate, cercando di non scendere mai a compromessi riguardo la qualità mantenendo anno dopo anno la Qualità e il Design Italiani in ogni singolo componente integrato nei sistemi di controllo, sia hardware che software.





---

## LA NOSTRA MISSIONE

Abbiamo lanciato sul mercato un'innovativa gamma di dispositivi elettronici che hanno potuto soddisfare le esigenze della domanda, soprattutto attraverso un continuo processo di Ricerca&Sviluppo.

Grazie alle migliori tecnologie disponibili sul mercato, i nostri prodotti sono progettati per venire incontro, al meglio, alle necessità e alle aspettative del cliente.

---

# LE NOSTRE GARANZIE



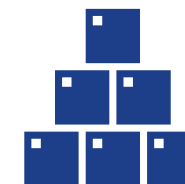
**Personalizzazione del prodotto**

**Installazione facile**



**Monitoraggio**

**Ampia gamma di prodotti**



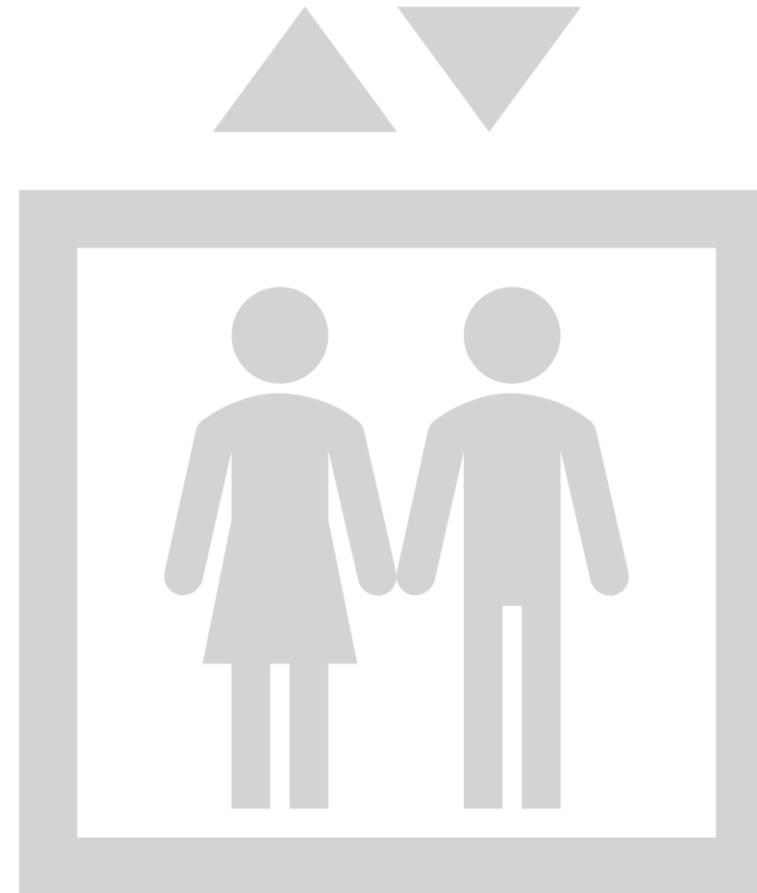
**Assistenza**

**Tecnologia Know-How**



---

# ASCENSORI



## SCHEDE PER ASCENSORI

TIPOLOGIE DI ASCENSORE	SCHEDE		
	COMPACT+	EASY-MAX	EASY-TRONIC
ASCENSORE A TRAZIONE	✓	✓	✓
ASCENSORE MRL		✓	✓
ASCENSORE IDRAULICO	✓	✓	✓
PIATTAFORME ELEVATRICI	✓	✓	

---

# COMPACT+



## Vantaggi:

- **Dimensione**
- **Uso**
- **Prezzo**
- **Tempo di produzione**
- **Il più avanzato**



## Caratteristiche:

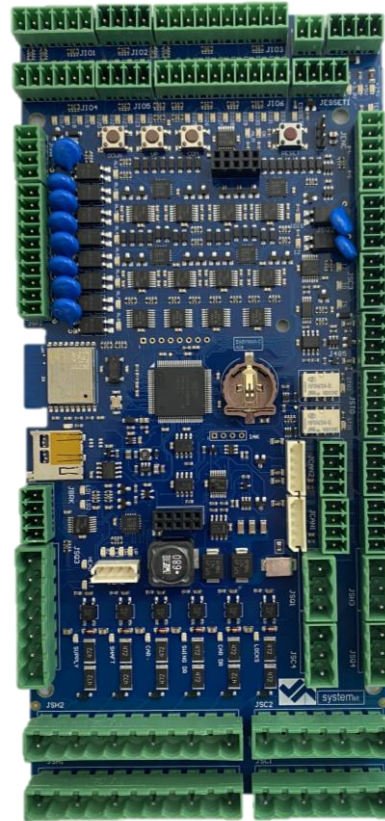
- **Sistema digitale**
- **Trasmissione parallela**
- **Eccellente per modernizzazione & refurbishment**

*Adatto a Hydraulic LIFTS EN81.2, Electric Lifts EN81.1 & Reduced Overhead/Pit solutions EN81.21.*



---

# EASY-MAX



## Vantaggi:

- **Installazione**
- **Gestione**
- **Avvio**
- **Prezzo**



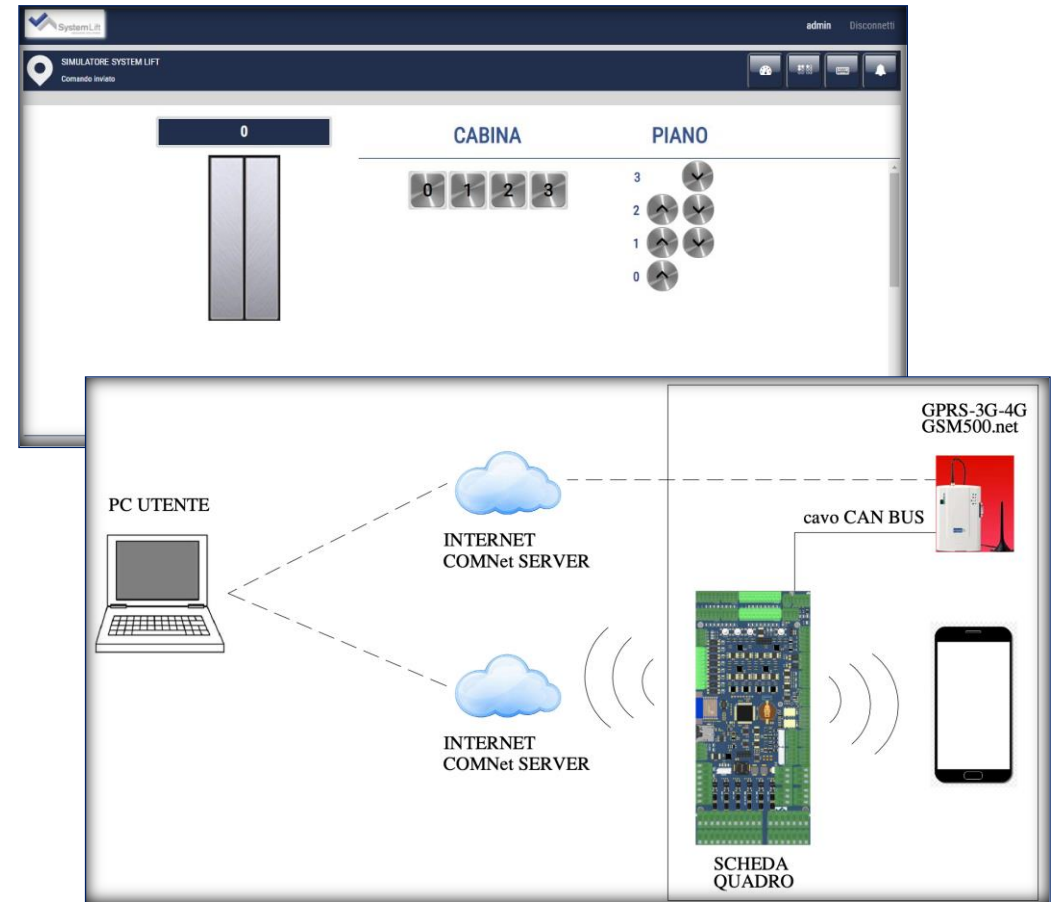
## Caratteristiche:

- **Sistema seriale CANbus**
- **Basato su 3 tipi di schede**
- **Inputs e Output configurabili**
- **Tastierino WIFI attraverso EASY- PAD: 3 modalità di controllo della scheda**

# SISTEMA EASY-LINK 4.0 (SU SCHEDA EASY-MAX)

3 modalità di controllo della scheda EASY-MAX:

1. *Modalità MONITORAGGIO*
2. *Modalità STATION*
3. *Modalità ACCESS POINT*



---

# EASY-TRONIC



## Vantaggi:

- **Installazione**
- **Gestione**
- **Avvio**
- **Prezzo**



## Caratteristiche:

- **Sistema modulare**
- **Microprocessore affidabile e all'avanguardia**
- **10 tipi di Drive**
- **Velocità ascensore fino a 4 m/s**
- **Safety & Evacuation operation**
- **Controllo porta automatico**
- **Inputs e Output programmabili**
- **Connessione Plug & play**
- **REAL TIME**
- **Pannello di controllo integrato (opzionale)**
- **Pienamente conforme alle norme europee**

# EASY-TRONIC INTEGRATO



- **Posizione del quadro adattabile**
- **Disponibile anche in dimensioni tradizionali**

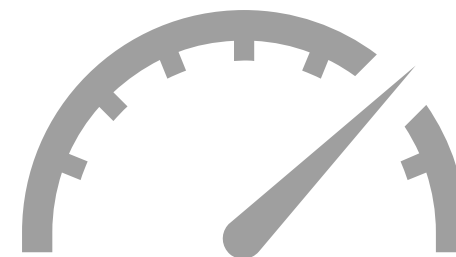


PARTICOLARE QUADRO AL PIANO 3  
SCALA 1:10



---

# SICUREZZA, ACCESSIBILITÀ E PERFORMANCE PRODOTTI



---

## SICUREZZA E ACCESSIBILITÀ



- Evacuazione d'emergenza automatica
- Richiamo incendio (EN81-72)
- Servizio escluso per determinati piani
- Rilevatore acqua in fossa
- Accessibilità Per passeggeri con disabilità (EN81.70)



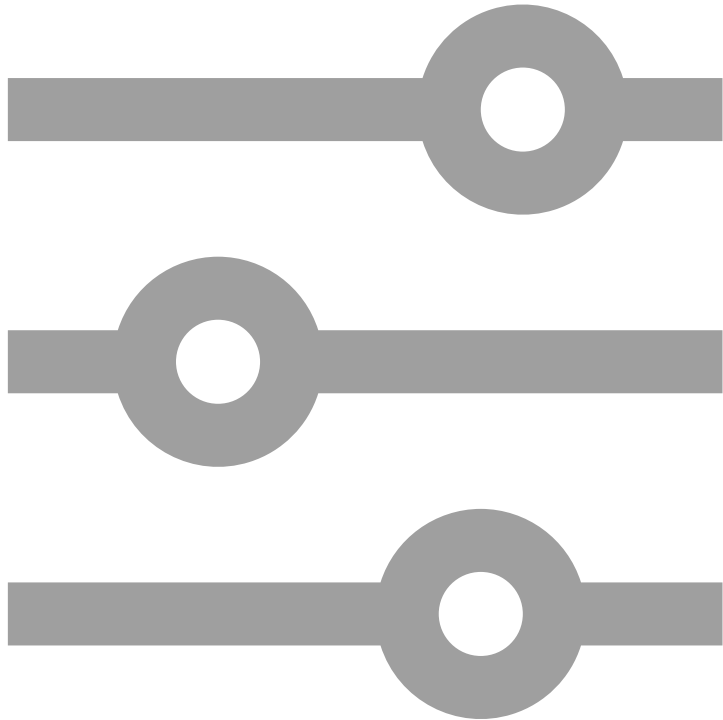
## PERFORMANCE

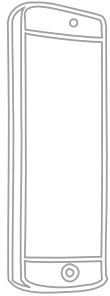


- Avvisi multi-lingua
- Selezione smart automatica della cabina
- Regolazione velocità automatica
- Auto-rilevazione errori del sensore
- Controllo automatico velocità della porta
- Diagnostica e monitoraggio da remoto
- Stazionamento automatico piano terra
- Continuità di servizio garantita
- Chiamata esclusiva cabina
- Servizio pausa pranzo
- Pre-apertura delle porte

---

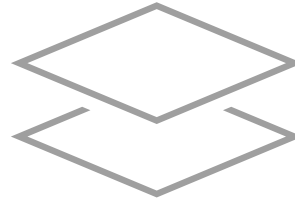
## OPZIONI AGGIUNTIVE





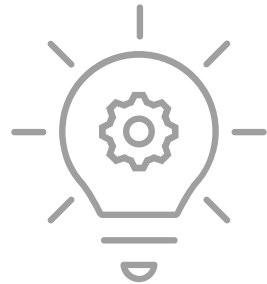
### **CALL MANAGEMENT**

- Modalità Vip
- Codice Cabina
- Manovra Visitatore
- Cancellazione Chiamate



### **DESIGN**

- Bottoniera tradizionale o touch
- Bottoniera con membrana (Anti-Covid)
- Larga scelta di lettori badge



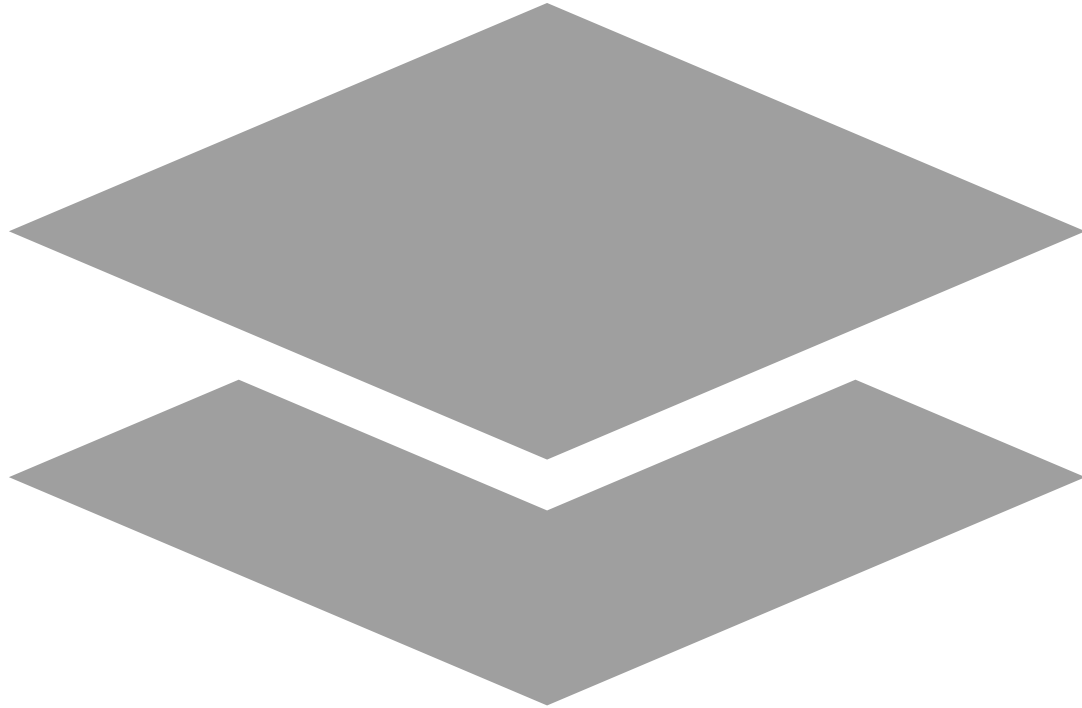
### **ENERGY SAVING OPTIONS**

- Controllo illuminazione pavimento
- Spegnimento ventola cabina automatico
- Illuminazione efficiente – opzioni LED
- Convertitore di Potenza rigenerativo



---

# DESIGN ITALIANO











# SCALE MOBILI

---

## SCHEDE PER SCALE MOBILI

***KIT Completo***

***KIT Ammodernamento***

**EASY-ESCALATOR**

**KIT-SAFETY**

---

# EASY-ESCALATOR



## Vantaggi:

- **Automazione**
- **Esecuzione**
- **Certificato**
- **Prezzo**



## Caratteristiche:

- **Modulo di sicurezza Safety-Icon**
- **Competitivo, di semplice configurazione e certificato**
- **Regolazioni e protocollo di collaudo automatizzati**
- **Tastierino digitale EASY-PAD, per una rapida e semplice esecuzione**
- **Sistema completo di precablaggio**
- **Sistema di comunicazione seriale fra quadro e periferiche basato sul protocollo PROFINET.**

---

# SAFETY-KIT



## Vantaggi:

- **Compatto**
- **Certificato**
- **Compatibile**
- **Prezzo**



## Caratteristiche:

- **Modulo di sicurezza Safety-Icon**
- **Completo di precablaggio**
- **Compatibile con qualunque tipo di scala e tappeti mobili**
- **Garanzia: Semplicità, Automazione, Competitività**



---

# ALCUNI NOSTRI CLIENTI



---

**GRAZIE DELL'ATTENZIONE!!  
VAI SUL SITO E SEGUICI SUI  
SOCIAL**



Via Fratelli Cervi int. 42/44

20023 Cantalupo di Cerro Maggiore (MI)

Telefono: +39 02.33514895

Email: [info@system-lift.it](mailto:info@system-lift.it)

P.IVA 04868290968

